



# RAD & WANDERKARTE



**SCAN ME** **CONTWISE Maps**

Alle Touren auf einen Blick

Tourismusverband Murau  
8850 Murau • Leichensteinstraße 3-5  
Telefon +43 3532 2220  
www.regionmurau.at

**Herzlich willkommen in der Wanderregion Murau!**

Erlebe die Magie des Gehens in den Wanderdörfern Mühlen, Neumarkt und St. Lambrecht – im Naturpark Zirbitzkogel-Grebzen – sowie in der Gemeinde Krakau, die auch Bergsteigerdorf ist. Zertifiziert durch die Vereinigung zur Qualitätssicherung für Wandern in Europa e.V.

Diese Wanderkarte gibt Ihnen eine Übersicht über die interessantesten und schönsten Wanderwege der Region Murau, je nach Kondition, Lust und Laune.

**Wander-Erlebnis**

Die Region Murau bietet ein Naturerlebnis höchster Klasse und lässt das Herz jedes Wanderers höher schlagen. Auf gut markierten Wegen kann man die reizvolle Gegend entlang der Mur und die Murauer Bergwelt erkunden. Vom alpinen Gelände über sanfte Berg Rücken und Bergwiesen bis hin zu familienfreundlichen Wanderwegen und gemütlichen Hütten bietet die Erlebnisregion Murau alles, was das Herz eines Wanderers begehrt. Für jeden Geschmack und für jedes Alter hat die Region die passenden Wandertroups.

**Mit Gondel- und Sesselbahnen bequem auf die Berge**

Sommerbetrieb **Kreischberg Gondelbahn**: www.kreischberg.at  
 Sommerbetrieb **Lachtal 6er-Sesselbahn**: www.lachtal.at  
 Sommerbetrieb **Grebzen 10er Gondelbahn**: www.grebzen.at  
 Sommerbetrieb **Turracher Höhe**: www.turracherhoe.at

Die Betriebszeiten der Bergbahnen finden Sie auf den jeweiligen Webseiten.

**Verleike uns auf Deinen schönsten Wanderfotos...**

Facebook: #Region.Murau  
Instagram: #visitmurau

**WANDERUNGEN**  
**LEGENDE**

- Startpunkt
- Dauer/Gezeit
- Hinweg
- Rundweg
- Familienfreundlich
- Höhenmeter
- Gipfeltour
- Gondelbahn
- Sessellift
- Ausblick / Panorama

Schwierigkeit: leicht mittel schwer

**01 Trattenkogel**

Diese wunderbare, längere Wanderung für aktive Ausseitzuchende führt auf einen der aussichtsreichsten Gipfel der Region Murau.

17,1 km 6:30 h 995 m

Dorfplatz Ranten

**02 Rundweg zum Rottenmanner Teich**

Diese Familienwanderung führt über den Ranten-Bichl zum Rottenmanner Teich und weiter entlang des Rantenbaches zurück zum Ausgangspunkt.

8,5 km 2:10 h 93 m

Dorfplatz Ranten

**03 Rossalm Lachtal**

Die Wanderung von der Großlachtalhütte zur Rossalm ist ein wunderschöner Almspaziergang, der auch für Familien mit kleinen Kindern gut bewaltigbar ist.

2,4 km 0:50 h 158 m

Großlachtalhütte

**04 5-Gipfel Wanderung Lachtal**

Hier ergattert man neben fünf Gipfeln sogar an nur einem Tag, auch fantastische Weitsichten mit unvergesslichen Wandermomenten.

18,2 km 6:00 h 810 m

Parkplatz Talstation, 6er-Sesselbahn Lachtal

**05 Große Sonnenleirunde (Weg 4)**

Große Rundtour am Südhang des Wölzertals, bei der man die Wölzer Tauern und die Setztaler Alpen stets im Blick hat.

10,2 km 3:20 h 392 m

Stadtpfarrkirche Oberwölz

**06 Schoberspitze**

Landschaftlich schöne Tour, welche jedoch eine gute Trittsicherheit erfordert. Vom Gipfel aus bietet sich eine traumhafte Aussicht auf die Niederen Tauern.

4 km 2:08 h 892 m

Parkplatz Knöllhütte

**07 Talkenschrein**

Eine herrliche Gipfelwanderung mit einem wunderbaren Panoramablick. Am Weg lädt der Funkseil zum Verweilen ein.

4,2 km 2:05 h 776 m

Parkplatz Hölzler Hütte

**08 Rundweg Hoher Steg**

Durch die Wiedererrichtung des "Hohen Steges" kann ein beeindruckendes Naturdenkmal besichtigt werden.

3,2 km 1:30 h 163 m

Parkplatz „Hoher Steg“ Predlitz

**09 Kleine Günster-Wasserfall-Runde**

Hier kann der höchste Wasserfall der Steiermark in Kombination einer kleinen Wanderung verbunden werden.

2,9 km 0:55 h 182 m

Parkplatz Günster Wasserfall

**10 Eisenhut**

Schöne Tour entlang eines Almweges, welcher Richtung Unteren- und Oberen Zwiefelsee führt. Teilweise steile Anstiege - nur für geübte Wanderer geeignet.

4,5 km 4:30 h 1.097 m

Parkplatz Zwiefelseen

**11 Zwiefelseen - Sölkpass**

Eine Tour, die Ruhe, Erholung und fantastische Naturerlebnisse verspricht. Am Weg gibt es zahlreiche Möglichkeiten um sich abzukühlen.

4,1 km 1:49 h 597 m

Parkplatz Zwiefelseen

**12 Geopfad**

Der Geopfad erklärt anhand von 24 Stationen, zahlreiche eindrucksvolle Geländeformen und geologische sowie landschaftsgestaltende Prozesse.

12,5 km 4:00 h 897 m

Dorfplatz Baierdorf

**13 Kreischbergsee-Runde**

Ein einfacher und gemütlicher Rundweg für die ganze Familie am Kreischberg.

1,6 km 0:30 h 50 m

Bergstation Kreischberg Seilbahnen

**14 Kreischberg Erlebniswanderung**

Der Kreischberg Erlebniswanderweg verbindet eine schöne Almwanderung mit herrlicher Aussicht und spannenden Erlebnissen wie dem „Moorblick“ der „Geisterbahn“ oder der „Kreischl Safari“.

4,1 km 1:25 h 234 m

Bergstation Kreischberg Seilbahnen

**15 Stadl - Eseebeckhütte - Kreischberg - St. Lorenzen**

Eine aussichtsreiche Tour für ausdauernde Wanderer, über die Eseebeckhütte (nicht bewirtschaftet) auf den Kreischberg und bergab nach St. Lorenzen ob Murau.

17 km 8:00 h 1.090 m

Parkplatz Gasthof Murtalerhof, Stadl an der Mur

**16 Gstoder**

Eine wunderschöne und familienfreundliche Almwanderung mit fantastischen Ausblicken auf den höchsten Gipfel der Murberge. (Gebührenpflichtige Mautstraße)

2,3 km 1:15 h 400 m

Parkplatz Kosahütte

**17 Kirchsteigweg**

Eine aussichtsreiche Rundwanderung für die ganze Familie. Die Tour gilt darüber hinaus als Dorfrundweg um den Ort St. Georgen am Kreischberg besser kennenzulernen.

7,5 km 1:40 h 98 m

Info-Pavillon St. Lorenzen ob Murau

**18 Krakauer Höhenwanderung**

Eine Tour, wo Naturliebhaber und Ruhesuchende auf ihre Kosten kommen. Am Weg laden klare, frische Trinkwasserquellen zur Erfrischung ein.

13,5 km 4:20 h 671 m

Landgasthof Jagawirt

**19 Prebersee - Preber**

Der Preber ist der dritthöchste Berg im Lungau und durch seine markante Gestalt sowie seine freie Lage ist er fast im ganzen Lungauer Becken sichtbar.

5,5 km 3:15 h 1.160 m

Parkplatz Prebersee

**20 Unterer und Oberer Wildenkarssee**

Die Wanderung führt vom Etrachsee über die Rudolf-Schober-Hütte zu den beiden wunderbaren Karsseen im Gebirgsraum. Aussichtsreiche Fernblicke werden hier garantiert.

11,9 km 5:00 h 679 m

Parkplatz Etrachsee

**21 Bauleiteck**

Eine landschaftlich beeindruckende Tour, welche glasklare Bergseen und fantastische Aussichtspunkte verspricht. Eine gute Ausdauer und Kondition wird dennoch benötigt.

5,8 km 3:20 h 1.045 m

Parkplatz Etrachsee

**22 8-Gipfel Wanderung: Frauenalpe zum Kreischberg**

Diese aussichtsreiche Tageswanderung auf Almaböden und Wanderwegen von der Frauenalpe zum Kreischberg ist besonders für ausdauernde Wanderer geeignet.

21,6 km 8:30 h 1.400 m

Murauer Hütte

**23 Murau - Frauenalpe**

Diese wunderbare Almwanderung mit Fernblick zu den Niederen Tauern, Gurktaler Alpen und Karawanken beginnt in der Bezirkshauptstadt Murau und führt auf den 1997m hohen Murauer Hauberg bei der Frauenalpe.

7,2 km 4:00 h 1.165 m

Bahnhof Murau

**24 Weg zum Stolzalpengipfel**

Diese leichte bis mittelschwere Bergtour mit Almen-Charakter führt vorwiegend durch Wälder und bietet zwischenwärtlich und am Gipfel schöne Aussichten auf die umliegenden Täler.

7 km 2:30 h 1.008 m

WM Halle Murau

**25 Steinschloss-Runde**

Die Tour führt von Scheiffing auf die höchstgelegene Burgruine der Steiermark - die Burgruine Steinschloss ist das ganze Jahr frei zugänglich.

13 km 4:00 h 477 m

Hauptplatz Scheiffing

**26 Weißseck Runde**

Eine mittelschwere Wanderung, mit herrlichen Aussichtsunkten und tollen Landschafts-Panoramen. Allerdings wird eine gute Ausdauer und Kondition benötigt.

17,7 km 6:00 h 983 m

Hauptplatz Scheiffing

**27 Greim-Gipfelrunde**

Wunderschöne Wanderung mit fantastischem Gipfelerlebnis und atemberaubender Panoramaaussicht am Kreischberg.

8,1 km 4:10 h 817 m

Parkplatz Greimhütte

**28 Kammerberger Runde mit Erlebnisweg „Tierisch Wild“**

Diese Route bietet die perfekte Möglichkeit, um die Ortschaft St. Peter am Kammerberg besser kennenzulernen. Des Weiteren laden fantastische Aussichtspunkte zum Verweilen ein.

8,2 km 2:00 h 133 m

Dreiwiesenhütte

**29 Speckbauer Runde**

Diese Tour lädt durch seine Waldabschnitte zum Erholen und Genießen ein. Noch dazu, laden gemütliche Sitzmöglichkeiten auf der Strecke zum Verweilen ein.

12,1 km 4:10 h 385 m

Pfarrhof St. Peter am Kammerberg

**30 3-Seen Rundweg auf der Turracher Höhe**

Der familienfreundliche Rundweg auf der Turracher Höhe führt zu 3 Seen (Turracher See, Schwarzees & Grünsee) mit unterschiedlicher Farbe inmitten von Zirben- und Lärchenwäldern.

7,6 km 2:05 h 110 m

Talstation Panoramabahn Turracher Höhe

**31 Rinsennock**

Diese Tour verspricht traumhafte Ausblicke vom höchsten Gipfel rund um die Turracher Höhe. Eine gute Ausdauer und Kondition wird benötigt.

11,8 km 4:45 h 785 m

Talstation Panoramabahn Turracher Höhe

**32 Kleine Zirbitzkogelrunde**

Von der Tonnerhütte führt die Wanderung auf den Gipfel des Zirbitzkogel - einem der schönsten Aussichtsberge der Steiermark.

10,3 km 5:15 h 843 m

Parkplatz Tonnerhütte (gebührenpflichtig)

**33 Hörfeldmoor Rundweg**

Auf dem Rundweg um das Ramsar Schutzgebiet Hörfeldmoor weisen viele Stationen auf die Fauna und Flora des Feuchtgebietes hin. Ein Steig macht das Moor begehbar und bietet Einblicke in diesen ganz besonderen Lebensraum.

6,8 km 2:30 h 60 m

Schäumühle Mühlen

**34 Noreia Rundweg**

Eine gemütliche Wanderung rund um die Mondorfer Leiten. Auf 4 hölzernen „Rädern der Erkenntnis“ entlang der Noreia Runde wird die Geschichte und Kultur Noreias beschrieben.

9 km 2:46 h 279 m

Ortsteil Noreia

**35 Gragerschlucht**

Die Tour ist für Klein und Groß geeignet - eine erfrischende Wanderung mit Abkühlungsmöglichkeiten im Bachbett. Da der Großteil der Wanderung durch den Wald verläuft, ist diese Tour ein Tipp bei heißen Temperaturen.

3,9 km 2:00 h 161 m

Parkplatz Mühlhof

**36 4 Seen Rundwanderweg**

Bei der 4 Seen Rundwanderung laden seltene Tiere und Pflanzen, erfrischende Abkühlmöglichkeiten und ganz viel Naturmomente zum Entdecken und Verweilen ein.

6,7 km 2:00 h 186 m

Eiszeit Insel in Oberdorf

**37 Familienwanderung „Alles Familie“**

Zwei Wege ein Ziel - Ein Weg mit einer Länge von 3,6 km ist barrierefrei begehbar, der zweite Weg mit ca. 8 km Länge verspricht Wanderspiele, Wandergespräche, kleine Fortschungsreisen und vergnügliche alte Spiele.

8,9 km 2:33 h 194 m

Gasthof Fischerwirt, Zeutschach

**38 Wildbad Einöd Rundwanderweg**

Diese Route bietet die perfekte Möglichkeit, um die Landschaft rund um Pöllau und Wildbad Einöd besser kennenzulernen. Des Weiteren bieten sich fantastische Aussichtsunkte zum Verweilen ein.

18 km 5:27 h 510 m

OptimaMed Therapiezentrum Wildbad

**39 ÖTK 134**

Diese Tour führt von Scheiffing auf die höchstgelegene Burgruine der Steiermark - die Burgruine Steinschloss ist das ganze Jahr frei zugänglich.

5,25 km 2:45 h 637 m

Landgasthof Pöllauerhof

**40 Auerling Bachweg**

Eine leichte Wanderung, welche für die ganze Familie geeignet ist. Der Auerlingsee lädt anschließend zum Baden und Verweilen ein.

5,7 km 1:40 h 297 m

Benediktinerstift St. Lambrecht

**41 Kuhalm**

Abwechslungsreiche Wanderung in ruhiger, wenig besuchter Umgebung, mit wunderbarem Gipfelerlebnis.

16,79 km 5:00 h 758 m

Benediktinerstift St. Lambrecht

**42 Höhenweg Scharfes Eck**

Der Höhenweg verläuft im offenen Gelände mit eindrucksvollen Naturschauspielen der Grebzenen. Je nach Jahreszeit verspricht die Landschaft fantastische Momente inmitten Flora und Fauna.

8,2 km 2:00 h 133 m

Dreiwiesenhütte

**43 Mühlsteinboden-Runde**

Lange Wanderung für ausdauernde Wanderer auf schmalen Steigen mit schöner Aussicht. Die Mühlsteinboden Kapelle lädt zu traumhaften Weitsichten ein.

17 km 5:00 h 525 m

Benediktinerstift St. Lambrecht

**44 Via Natura Gesamtstrecke**

Der Weitwanderweg lädt ein, sich auf das Abenteuer Natur einzulassen, genauer hinzusehen und somit zu lernen, was die Natur mit all ihren Farben, Formen und Phänomenen erzählen will. Die Natur des Menschen und das Zusammenspiel zwischen Mensch und Natur ist ein wesentlicher Bestandteil der Via Natura.

108 km 36:00 h 3.529 m

Hauptplatz Neumarkt

**45 Große Zirbitzkogelrunde**

Die Große Zirbitzkogel-Runde lässt sich am besten im Uhrzeigersinn, auf zwei Tage aufgeteilt begehen. Neben schönen Landschafts-Kontrastbildern begeistert auch das Panorama über Niedere und Hohe Tauern, Julische Alpen, Karawanken und Steiner Alpen.

37,7 km 13:00 h 2.139 m

Parkplatz Tonnerhütte (gebührenpflichtig)

**Wir schenken dir Gold!**

Wenn Gäste die schönsten Gipfel der Wanderregion Murau erobern, belohnen wir das ganz besonders - mit Silber und Gold.

Hol dir die **SummitLynx App** gratis im App Store und erstelle dein persönliches digitales Gipfelbuch. Loswandern, Am Handy deinen Standort aktivieren. Wanderziele erreichen, Punkte sammeln und sich die digitale Wandernadel abholen!

Wandernadeln gibt es in Silber und Gold - und für unsere jungen Entdecker gibt es eine eigene Kindernadel.

Hier findest du alle Infos zu den Wandernadeln der Region: [www.summitlynx.com/region/murau](http://www.summitlynx.com/region/murau)

**Sicherheitshinweise**

- Touren sorgfältig planen & flexibel bleiben.
- Die richtige Ausrüstung mitnehmen.
- Aktuelle Wetterinformationen einholen.
- Ruhiges Verhalten mit Tieren auf den Almen.
- Hunde unbedingt an der Leine führen.
- Vernünftiges (Geh-)Tempo - Pausen einlegen.
- Auf den markierten Wegen bleiben.
- Bei Schlechtwetter die Tour abbrechen.
- Geplante Route und Rückkehrzeit bekannt geben.
- Im Falle eines Unfalls, Ruhe bewahren.

In der Karte stehen die Informationen zu den Touren im Vordergrund. Nicht alle Gasthöfe und Restaurants sind in der Karte verzeichnet. Eine Übersicht der Gastronomiebetriebe liegt in den Tourismusbrosas auf. Detailinfos zu den Wanderungen finden Sie auf der Rückseite bzw. auf der Webseiten des Tourismusverbandes.

**PILGERWEGE**

**01 Mariazeller Gründerweg (Etappe 1)**

Der Mariazeller Grundweg verbindet das Benediktinerstift St. Lambrecht im Naturpark Zirbitzkogel-Grebzen und die Basilika in Marzalet.

33,8 km 10:00 h 846 m

Mariazeller Linde, St. Lambrecht

**02 Leonhardsweg Etappe G2**

Bei dieser Tagestour startet man in Metnitz und wandert über Auen und die Frauenalpe bis zur Murauer Hütte. Für diese Wanderung wird eine gute Ausdauer und Kondition vorausgesetzt.

26,11 km 8:30 h 1.199 m

Pfarrkirche Metnitz

**03 Leonhardsweg Etappe G3A**

Bei dieser Tagestour startet man bei der Murauer Hütte und wandert auf die Frauenalpe. Von hier geht es immer bergab nach Kaindorf. Weiter geht es immer entlang des Murradweges bis Stadt an der Mur. Für diese Wanderung wird eine gute Ausdauer und Kondition vorausgesetzt.

26,11 km 6:45 h 470 m

Murauer Hütte

**04 Leonhardsweg Etappe G4**

Bei dieser Tagestour startet man in Stadl an der Mur und wandert über Einach, den Geis- und Läserberg bis in den Salzburgerischen Lungau. Für diese Wanderung wird eine gute Ausdauer und Kondition vorausgesetzt.

21,7 km 8:00 h 1.160 m

Pfarrkirche Stadl an der Mur

**RADTOUREN LEGENDE**

- Dauer/Fahrzeit
- Strecke
- Rundstrecke
- Familienfreundlich
- Ausblick / Panorama
- Höhenmeter
- Gipfelstrecke
- Gondelbahn
- Sessellift

Schwierigkeit: leicht mittel schwer

**01 Freiberg-Draunigl**

Die Mountainbike Tour verspricht sehr viele Naturkulissen und ein malerisches Landschaftspanorama. Von Murau ins Rentental, über Freiberg und Hinterberg. Hier kann man auch einen kurzen Abstecher zum Draunigl Gipfel zu Fuß machen.

30,8 km 3:00 h 705 m

Bahnhof Murau

**02 Zur Eselsberger Alm von Oberwölz**

Die Mountainbike-Tour ist eine herausfordernde Tour, welche für sportliche und trainierte Radfahrer geeignet ist. Am Ende der Tour angekommen, wird die ausgiebige Radtour mit dem Blick auf den atemberaubenden, herabstürzenden Eselsberger Wasserfall belohnt.

16,5 km 2:20 h 716 m

Kirchplatz Oberwölz

**03 Allgau-Eck**

Die Strecke punktet mit einer malerischen Landschaft, sowie gut ausgebauten Straßen. Der Abschnitt Richtung Allgau ist wenig befahren und somit ein hervorragendes Ausflugsziel für Biker.

6,6 km 1:30 h 483 m

Bahnhof St. Ruprecht

**04 Kaindorf - Frauenalpe**

Fernab der Bundesstraße radelt man quer durch die Natur direkt auf den Frauenalpengipfel. Die Strecke ermöglicht eine fantastische Aussicht auf die Region Murau.

10,3 km 3:30 h 1.168 m

Bahnhof Murau

**04 Kreischbergrunde**

Eine abwechslungsreiche Mountainbike-Tour auf gut ausgebauten Forstwegen, mit beeindruckenden Panoramaaussichten auf die umliegende Bergwelt des Kreischbergs. \*Die Benützung ist ausschließlich im ausgewiesenen Zeitraum gestattet

20,5 km 2:45 h 900 m

Talstation Kreischberg

**06 Pumptrack**

Diese einzigartige Strecke bietet Fahrern die Möglichkeit, ihre Fähigkeiten in einer natürlichen Umgebung zu verbessern, während sie die landschaftliche Schönheit der Region genießen. Ein spannendes Fahrrad Erlebnis für alle Altersgruppen.

120 m

Talstation Kreischberg

**07 Krakaudorf - Etrachsee**

Sehenswerte Mountainbike-Tour durch die Krakau, bis hin zum idyllischen Etrachsee. Hier entlockt man satte Almwiesen und imposante Landschaftskulissen zum und rund um den Etrachsee.

15,0 km 3:00 h 300 m

Dorfplatz Krakaudorf

**08 Krakaurundfahrt**

Diese Mountainbike-Strecke punktet mit fantastischen Weitsichten, kulinarischen Einkehrmöglichkeiten und tollen Rastmöglichkeiten.

21,9 km 2:05 h 427 m

Dorfplatz Krakaudorf

**09 Murauer Hütte - Frauenalpe**

Wunderschöne aber auch anstrengende Mountainbike-Tour von der Murauer Hütte auf den Frauenalpengipfel. Eine gute Kondition und Ausdauer wird vorausgesetzt.

3,0 km 1:00 h 392 m

Murauer Hütte

**10 Bernhard-Fest-Trail**

Der Bernhard-Fest-Trail ist etwas für geübte Mountainbiker, welche gerne mal durch die Wälder der Region Murau biken möchten.

3,5 km 1:50 h 623 m

Murauer Hütte

**11 St. Peter am Kammerberg Günster Wasserfall (R6)**

Eine fantastische Mountainbike Tour zum höchsten Wasserfall der Steiermark, dem Günster Wasserfall. Dieser Ausflug ist für Groß und Klein geeignet.

10,2 km 0:45 h 378 m

Rüsthau St. Peter am Kammerberg

**12 Greim-Tour**

Bei dieser Mountainbike Tour wird Ausdauer und Kondition gefragt. Allerdings wird man am Ende der Strecke mit einer feinfelhaften Aussicht von der Greimhütte belohnt.

12,3 km 2:00 h 825 m

Infopoint St. Peter am Kammerberg

**13 Kornock Flowtrail**

Naturbelassener Flowtrail mit Wellen, rollbare Doubles, Anliegern und Holzsteg für die ganze Familie. Ein- und Ausblicke in die steirischen und kärntnerischen Nockberge und auf den blau, türkis, grau oder grün glitzernen Turracher See wechseln einander ab.

5,6 km 0:40 h bergab: 348 m

Kornockbahn Bergstation

**14 Tonnerhütten-Trail**

Eine wunderschöne Radtour auf die Tonnerhütte mit Startpunkt Mühlen. Oben angekommen wird eine traumhafte Aussicht garantiert.

15,3 km 2:25 h 692 m

Wanderstartplatz Mühlen

**15 Teich-Runde**

Bei dieser gemütlichen Tour werden neben landschaftlich, malerischen Panoramen auch einige Bademöglichkeiten aufgezeigt. Somit bietet sich ein fabelhafter Bike & Swim Tag an.

38,4 km 3:50 h 659 m

Benediktinerstift St. Lambrecht

**16 Natur-Bike-Marathon**

Erkunden Sie die herrlichen Landschaftskulissen der Region Murau und lassen Sie sich von den atemberaubenden Berg- und Talpanoramen faszinieren. Es wird eine gute Ausdauer und Kondition benötigt.

71,0 km 7:05 h 1.399 m

Hauptplatz Neumarkt

**17 Auerlingsee-Tour**

Herrliche Mountainbike Tour bei der man die Landschaft rund um St. Lambrecht so richtig entdecken und genießen kann. Der Auerlingsee lädt anschließend zum Verweilen und Genießen ein.

6,3 km 0:50 h 296 m

Benediktinerstift St. Lambrecht

**18 1x um den Kalkberg**

Einmal um den Kalkberg über Asphalt, Schotter und Wiesenwege, ein, zwei oder drei Sprünge ins kühle Nass und eine schöne Einkehrmöglichkeit bei der Kirche Maria Schönanger.

23,2 km 2:30 h 473 m

Benediktinerstift St. Lambrecht

**19 Mühlsteinboden-Tour**

Hinauf zum Mühlsteinboden (1.544m) und eine wunderschöne Aussicht auf die Grebzen genießen-! ist das Motto dieser Strecke.

9,6 km 1:45 h 596 m

Benediktinerstift St. Lambrecht

**20 Grebzen Höhenstrail**

Hervorragender Höhenstrail auf der Grebzen, der Lust auf mehr macht! Die alpine Biketour verspricht puren Gipfelerlebnis. \*Die Benützung ist ausschließlich im ausgewiesenen Zeitraum gestattet.

21,0 km 2:50 h 846 m

Benediktinerstift St. Lambrecht

**21 Kärntner Grenztrail**

Der Mountainbike-Trail führt entlang der steirisch-kärntnerischen Grenze. Hierbei wird um Geschicklichkeit und Selbsteinschätzung gebeten.

2,0 km 0:10 h bergab: 339 m

Benediktinerstift St. Lambrecht

**22 R2 Murradweg Etappe 2**

Die zweite Etappe entlang der Mur führt uns von St. Michael im Lungau in die Steiermark, genauer gesagt nach Murau. Dazwischen laden unter anderem das Holzmuseum in St. Ruprecht ob Murau, das idyllische St. Georgen am Kreischberg oder die Brauerei der Sinne zu einem Zwischenstopp ein.

53,4 km 4:30 h 110 m

St. Michael im Lungau

**23 R2 Murradweg Etappe 3**

Die dritte Etappe entlang der Mur führt uns ausgeruht und fit für neue Abenteuer mit dem Rad von Murau über Scheiffing bis nach Judenburg. Die meiste Zeit über wird man von der Murtalbahn, einer historischen Schmalspurbahn, begleitet.

50,6 km 4:00 h 286 m

Schillerplatz Murau

**24 R17 Wölzer Radweg**

Familienfreundliche Radroute durch das Wölzertal. Die Mountainbike Tour verspricht fantastische Aussichten und die ein oder andere Sitz- und Aussichtsöglichkeit.

15,6 km 0:51 h 152 m

Hauptplatz Lind bei Scheiffing

**25 R37 Norischer Radweg**

Die landschaftlich schöne Mountainbike-Tour führt direkt zum Hörfeld Moor. Hier kann man verschiedene Schmetterlings-, Falter- und Vogelarten begutachten.

15,3 km 1:18 h 331 m

Hammerl, St. Marein bei Neumarkt

**26 R55 Katschtalradweg**

Familienfreundliche Radtour mit fantastischer Landschaftskulisse. Entlang des Weges laden viele Sitzmöglichkeiten zum Verweilen und Erholen ein.

11,7 km 0:39 h 70 m

Frojach

**27 R63 Ranteneradweg**

Familienfreundliche Radroute im Rentental. Vom „Waschrad“ bis nach Ranten kann die wunderbare Route inmitten der Natur so richtig genießen und erlebt werden.

10,1 km 0:33 h 170 m

Bahnhof Murau

**Wanderpartner in der Region Murau**

Das Wandererlebnis beginnt bereits in der Unterkunft. Dabei spielt es keine Rolle, ob es sich um ein luxuriöses Hotel oder eine einfache Unterkunft handelt. Wichtig ist gute Beratung durch die Gastgeber, spürbare Begeisterung für das Thema Wandern und natürlich auch ein Mindestmaß an Service- und Infrastrukturlösungen. In Österreichs Wanderdörfern können die Gäste aus einer Vielzahl an qualitätsgeprüften Nächtigungsmöglichkeiten auswählen, die vom Campingplatz über Urlaub am Bauernhof Betriebe bis hin zum 4\* Hotel reichen.

**Almdorf Tonnerhütte**

Adresse: Jakobberg 2, 8822 Mühlen  
E-Mail: info@tonnerhutte.at

Tel.: +43 3586 30077  
Web: www.tonnerhutte.at

**Hotel Gasthof Lercher**

Adresse: Schwarzenberger 10, 8850 Murau  
E-Mail: office@hotel-lercher.at

Tel.: +43 3532 2431  
Web: www.hotel-lercher.at

**Alpengasthof Moser**

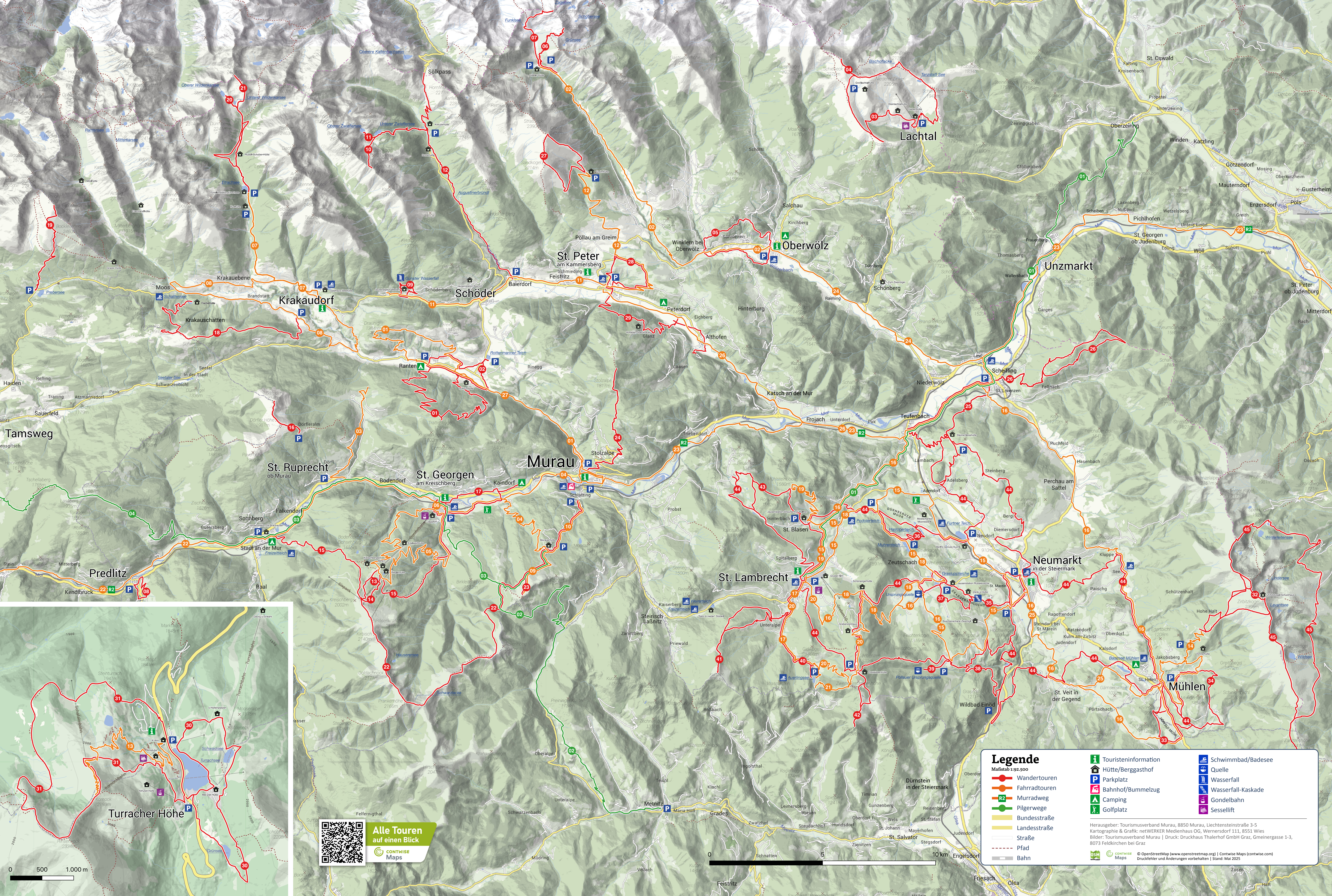
Adresse: Karchau 8, 8813 St. Blasen  
E-Mail: info@galp-moser.at

Tel.: +43 3588 280  
Web: www.alp-moser.at

**Gasthof zum Postwirt**

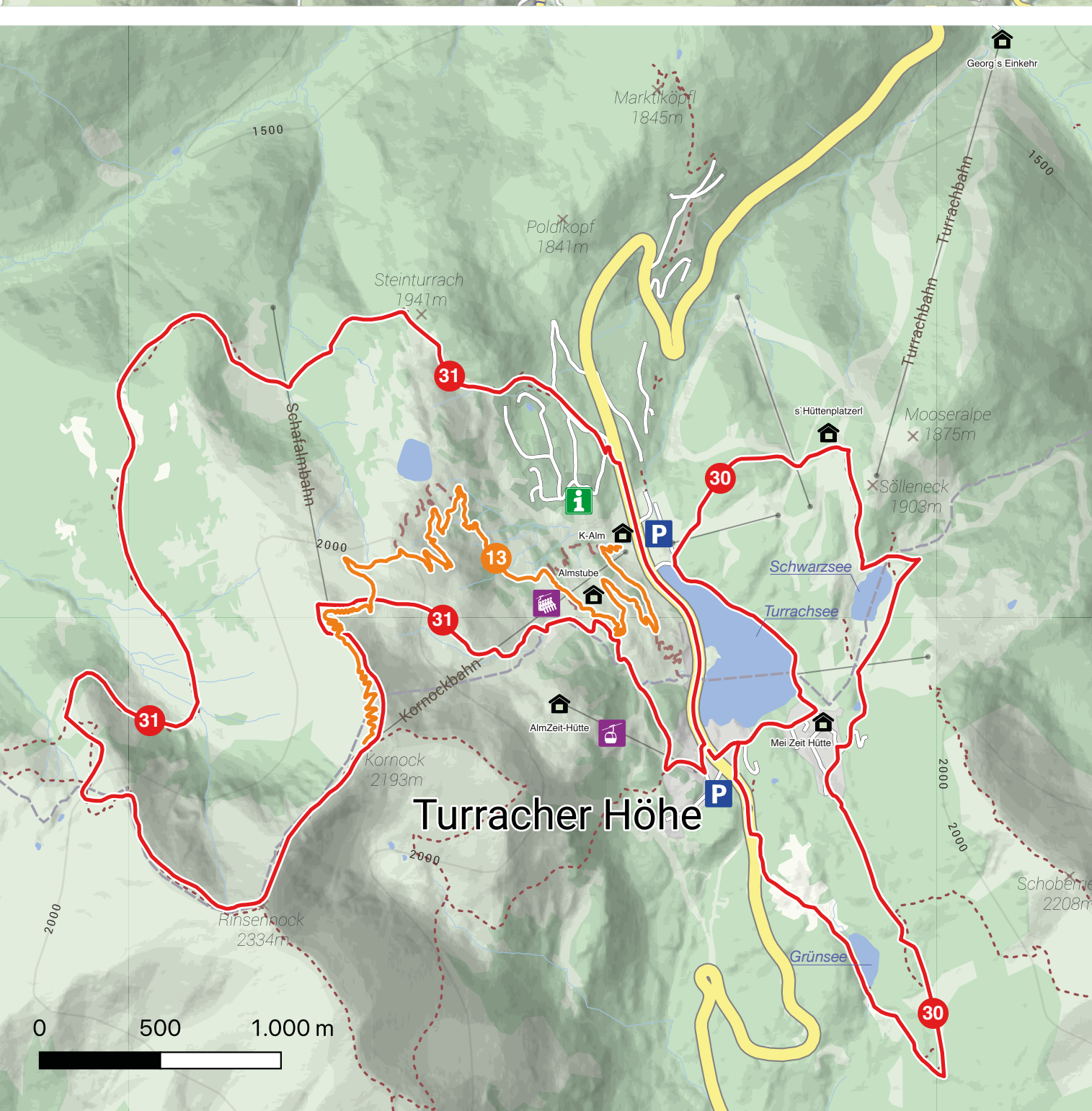
Adresse: Predlitz 25, 8863 Stadl-Predlitz  
E-Mail: info@postwirt-predlitz.at

Tel.: +43 3534 20383  
Web: www.postwirt-predlitz.at



Tamsweg

Predlitz



0 500 1.000 m



Alle Touren auf einen Blick  
CONTWISE Maps

**Legende**  
Maßstab 1:92.500

|               |                      |                    |                     |
|---------------|----------------------|--------------------|---------------------|
| Wandertouren  | Touristeninformation | Hütte/Berggasthof  | Schwimmbad/Badeseee |
| Fahrradtouren | Parkplatz            | Quelle             | Wasserfall          |
| Murradweg     | Bahnhof/Bummelzug    | Wasserfall-Kaskade | Gondelbahn          |
| Pilgerwege    | Camping              | Wasserfall-Kaskade | Sessellift          |
| Bundesstraße  | Camping              | Wasserfall-Kaskade |                     |
| Landesstraße  | Camping              | Wasserfall-Kaskade |                     |
| Straße        | Camping              | Wasserfall-Kaskade |                     |
| Pfad          | Camping              | Wasserfall-Kaskade |                     |
| Bahn          | Camping              | Wasserfall-Kaskade |                     |

Herausgeber: Tourismusverband Murau, 8850 Murau, Liechtensteinstraße 3-5  
 Kartographie & Grafik: netWERKER Medienhaus OG, Wernersdorf 111, 8551 Wies  
 Bilder: Tourismusverband Murau | Druck: Druckhaus Thalerhof GmbH Graz, Gmeinerstraße 1-3, 8073 Feldkirchen bei Graz

© OpenStreetMap [www.openstreetmap.org] | Contwise Maps (contwise.com)  
 © 2024 Druckfehler und Änderungen vorbehalten | Stand: Mai 2025

0 5 10 km